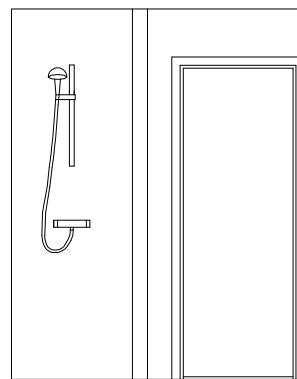
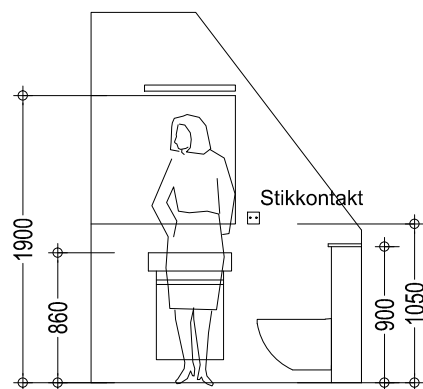


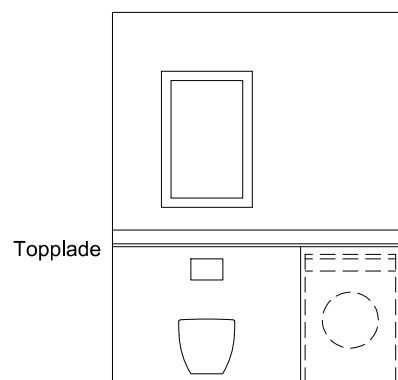
Opstalt af væg mod lejlighedsskel



Opstalt af væg mod gang

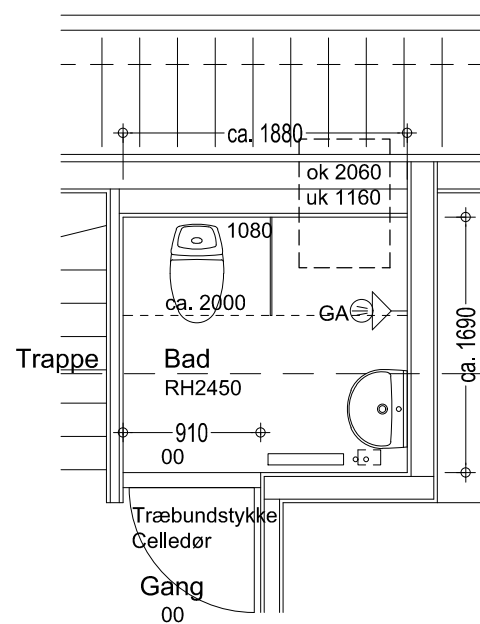


Opstalt af væg mod trappe

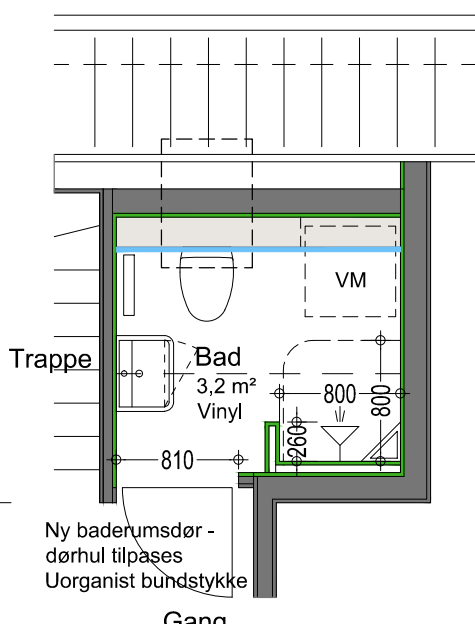


Opstalt af væg mod facade

Gulv: vinyl  
Væg: 15x15 cm vægfliser  
Loft : gips



Dobbelthuse  
1. salsplan - Eksisterende forhold



Dobbelthuse  
1. salsplan - Forslag til nyt badeværelse

Hele rummet er vådzone >3,25  
Om muligt flytning af skunk for større rummelighed.

- + plads til kombimaskine
- + fuld højde i brusezone
- + ovenlys placeres over for dør
- + plads til kombimaskine
- fald til afløb skal løses

— Omfang vægfliser  
— Kalciumsikatplade

**NOTE - BADEVÆRELSE**

Vedr. materialer se udbudsdokumentet "Design-, kvalitet- og funktionskrav".

Vinyl

2,0 mm vinyl med skridhæmmende overflade.

Vægfliser

Dobbeltbrændt glaseret vægflise på hvid skærv.  
Modul 15x30 cm med let fasede kanter og blank overflade. Fuge i farve efter aftale.  
Udadgående hjørner monteres med rumhøje fliseprofiler, rustfri stål.

Topplade

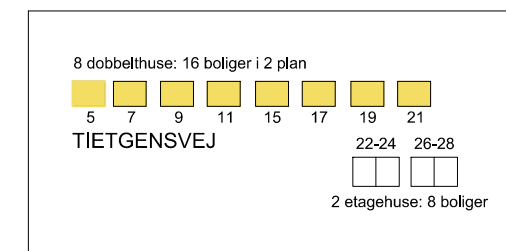
20 mm kompaktlaminat, farve efter aftale. 10 mm fremsping fra vægfliser.  
Mål tages på stedet. Fuges mod begrænsninger, farve efter aftale.

Hylder

2 faste hylder i niche over vaskesøjle. 20 mm vådrums MDF, oplægges på bæreliste på væg (uden synlige skruehuller). Malerbehandles på værksted, farve hvid.

Sanitet

- WC** Væghængt toiletskål uden skyllekant, rimfree. Rengøringsvenlig glasur, hvid. Monteres med dæmpningsliste. Tilhørende sæde med låg og soft-close, gennemfarvet hård plast, farve hvid. Faste beslag, rustfri stål. 82 cm WC-element med kondensisoleret cisterne. Betjeningsplade H142 x B212 mm, 2 skylsteknik. Indsats for WC-tabs.
- HV** Håndvask med afsætningsplads og forhøjet bagkant, hanehul og overløb. B500xD380x120 mm. Præmonteret underskab med 1 flytbar hyld. Soft-close låge med integreret greb.
- HV-batteri** 1-grebs håndvaskarmatur, krom.
- Brusetermostat** Brusetermostat, krom.
- Brusesæt** 65 cm glidestang, håndbruser og slange.
- Brusestang** Kabineforhængsstang L-form 80x80 cm med glide og S-kroge. Støttestang til loft. Kabineskinne tilpasses på stedet.
- Toiletrulleholder** Toiletrulleholder, krom.
- Kroge** 5 stk. kroge med pind, krom.
- Spejl** Oplimet vådrumsspejl. Mål tages på stedet.



FORELØBIG 03.05.2021

Emne : **Badeværelse, 1. salsplan**  
**Dobbelthuse**

Tegn. nr. : **TIET\_1041**

Bygherre : Nykøbing F. Boligselskab afd. Tietgensvej  
Sag : Renovering af tag-facader og køkken-bad  
Sag nr. : 5197-10096  
Dato :

Fase : Udbudsprojekt  
Mål : 1:50  
Udarb. : UA/TH  
Rev. dato :



● Totalrådgiver:  
○ Ingeniør:

FRIIS ANDERSEN ARKITEKTER A/S  
Søren B. Nielsen A/S

Frisegade 1, 4800 Nykøbing F.  
Vestre Kaj 18, 4700 Næstved

Tlf. 5485 0439  
Tlf. 5577 3435

www.friis-a.dk  
www.sbning.dk