

NOTE - KØKKEN

Vedr. materialer se udbudsdokumentet "Design-, kvalitet- og funktionskrav".

Skabelementer

O1-60	D330	Emhætteskab
O2-60	D330	Overskab med 2 hylde. LED-spot i bund
T1-50	D330	Topskab med hængslet låge
T1-60	D330	Topskab med hængslet låge
U1-60	D565	Vaskeskab med affaldsstativ, rengøringsudtræk og plasindsats i bund
U2-60	D565	Underskab med 2 hylde (demonterbart for opv)
U3-60	D565	Komfurskab med 1 skuffe
S1-60	D565	Skuffeskab med 3 skuffer, 1 bestikindsats og 2 grydemætter
H1-63	D565	Tomt køleskabselement (bredde 63 cm) med køleskabsrist, hvid plast

Bordplade

30 mm laminatbordplade med postform forkant, farve efter aftale med bygherre. Bordplade over opvaskemaskine skal forsegles mod damp fra opvaskemaskine.

Sanitet

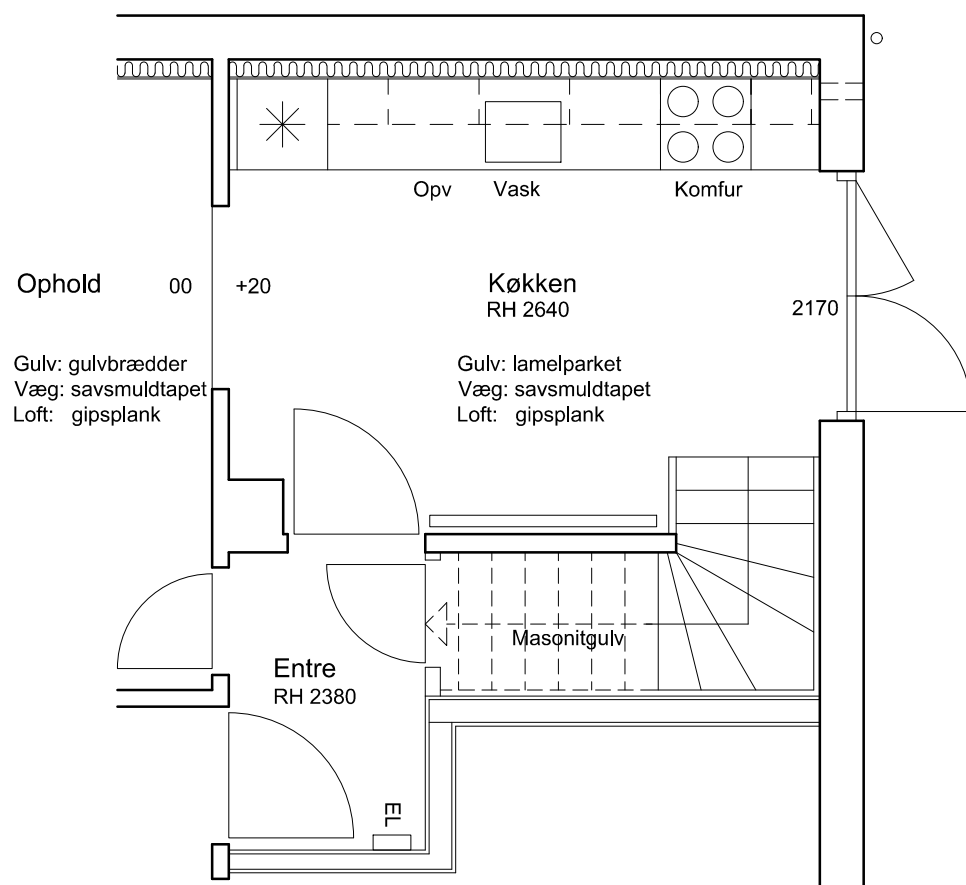
KV	Køkkenvask med integreret hanøhul L530xB500xD180 mm, rustfri stål. Nedfældes i bordplade. Skårne kanter for køkkenvask, armatur og kogesektion, skal forsegles inden montering.
KV-armatur	1-grebs køkkenarmatur med høj tud, krom.
Kroge	2 kroge med pind, krom.

Ventilation

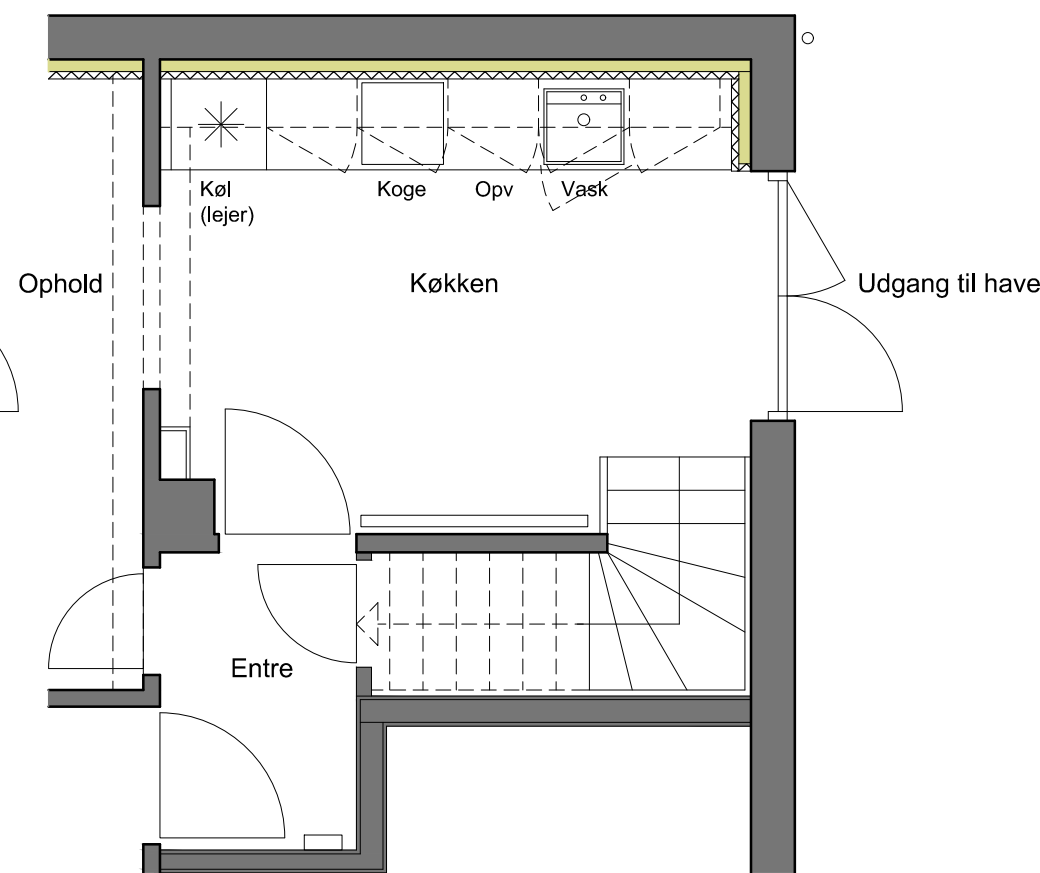
Emhætte	60 cm udtræksemhætte med LED lys, rustfri stål.
---------	---

Hvidevarer

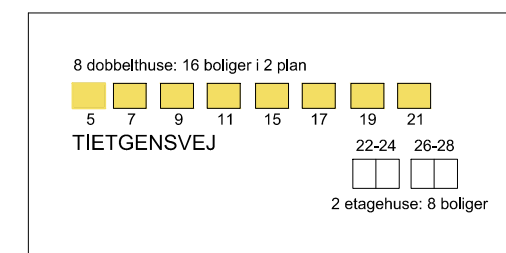
Kogeplade	Bygherreleverance.
Ovn	Bygherreleverance.
Køleskab	Bygherreleverance.



Dobbelthuse
Stueplan - Eksisterende køkken



Dobbelthuse
Stueplan - Forslag til nyt køkken



FORELØBIG 03.05.2021

Emne : Køkken, stueplan
Dobbelthuse

Tegn. nr. : TIET_1042

Bygherre	: Nykøbing F. Boligselskab afd. Tietgensvej	Fase	: Udbudsprojekt
Sag	: Renovering af tag-facader og køkken-bad	Mål	: 1:50
Sag nr.	: 5197-10096	Udarb.	: UA/TH
Dato	:	Rev. dato	:

