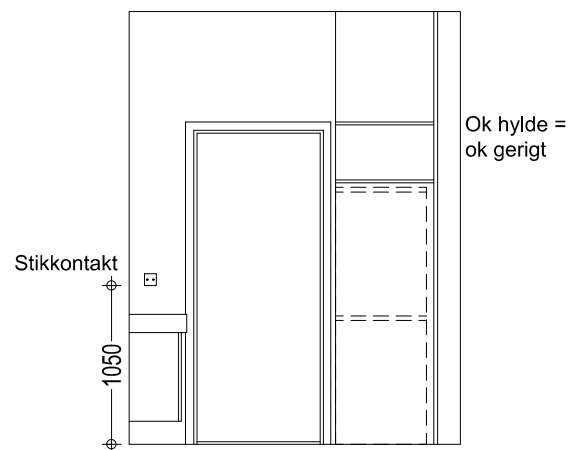
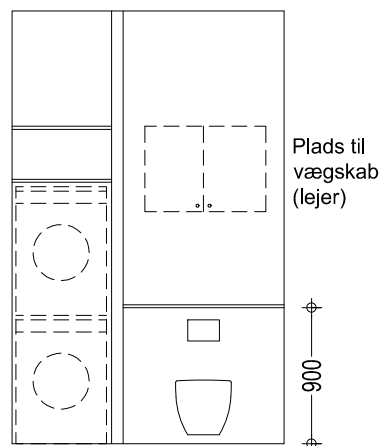


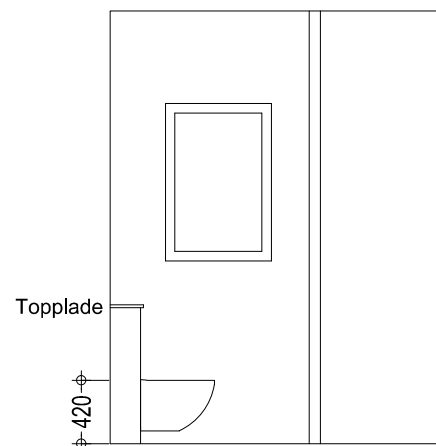
Opstalt af væg mod køkken



Opstalt af væg mod entre



Opstalt af væg mod lejlighedskel



Opstalt af væg mod facade

NOTE - BADEVÆRELSE

Vedr. materialer se udbudsdokumentet "Design-, kvalitet- og funktionskrav".

Vinyl

2,0 mm vinyl med skridhæmmende overflade.

Vægfliser

Dobbeltbrændt glaseret vægflise på hvid skærv.
Modul 15x30 cm med let fasede kanter og blank overflade. Fuge i farve efter aftale.
Udadgående hjørner monteres med rumhøje fliseprofiler, rustfri stål.

Topplade

20 mm kompaktlaminat, farve efter aftale. 10 mm fremsping fra vægfliser.
Mål tages på stedet. Fuges mod begrænsninger, farve efter aftale.

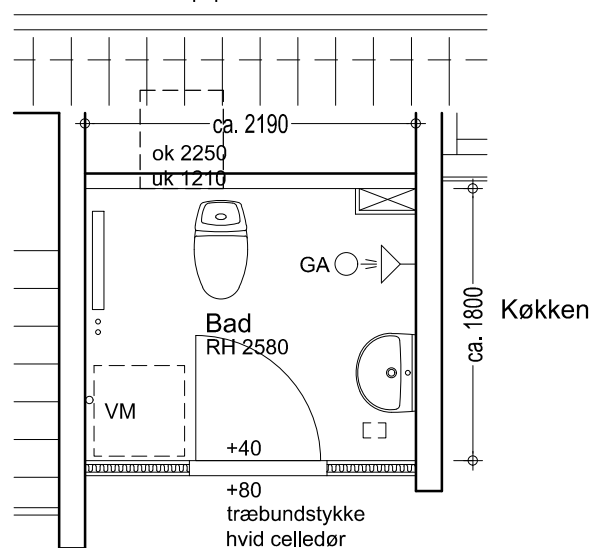
Hylder

2 faste hylder i niche over vaskesøjle. 20 mm vådrums MDF, oplægges på bæreliste på væg (uden synlige skruehuller). Malerbehandles på værksted, farve hvid.

Sanitet

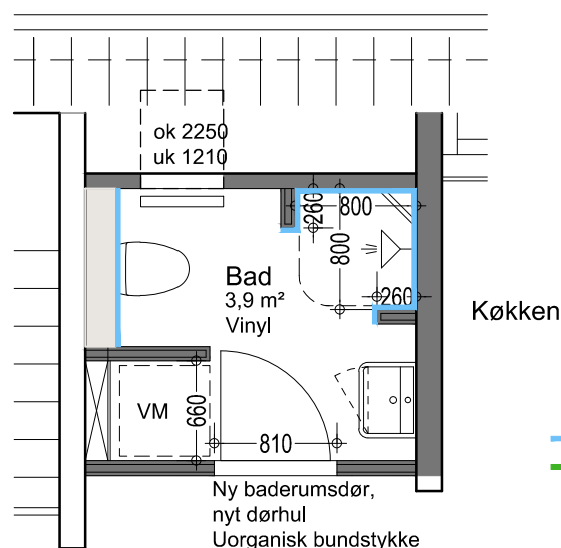
- WC** Væghængt toiletskål uden skyllekant, rimfree. Rengøringsvenlig glasur, hvid. Monteres med dæmpningsliste. Tilhørende sæde med låg og soft-close, gennemfarvet hård plast, farve hvid. Faste beslag, rustfri stål. 82 cm WC-element med kondensisoleret cisterne. Betjeningsplade H142 x B212 mm, 2 skylsteknik. Indsats for WC-tabs.
- HV** Håndvask med afsætningsplads og forhøjet bagkant, hanehul og overløb. B500xD380x120 mm. Præmonteret underskab med 1 flytbar hylde. Soft-close låge med integreret greb.
- HV-batteri** 1-grebs håndvaskarmatur, krom.
- Brusetermostat** Brusetermostat, krom.
- Brusesæt** 65 cm glidestang, håndbruser og slange.
- Brusestang** Kabineforhængsstang L-form 80x80 cm med glide og S-kroge. Støttestang til loft. Kabineskinne tilpasses på stedet.
- Toiletrulleholder** Toiletrulleholder, krom.
- Kroge** 5 stk. kroge med pind, krom.
- Spejl** Optimet vådrumsspejl. Mål tages på stedet.

Gulv: vinyl
Væg: 15x15 cm vægfliser
Loft: Gipsplank



Entre
00

Etagehuse
1. salsplan - Eksisterende forhold



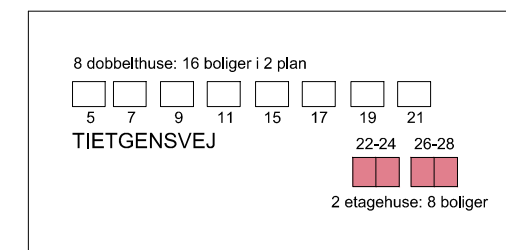
Entre
00

Etagehuse
1. salsplan - Forslag til nyt badeværelse

Vådzone i bruseniche.

- + bruseniche i samme placering (væk fra vindue)
- + integreret vaskesøjle
- + tilgængelige installationer

— Omfang vægfliser
— Kalciumsikatplade



Emne : **Badeværelse, 1. salsplan
Etagehuse**

Tegn. nr. : **TIET_2041**

Bygherre : Nykøbing F. Boligselskab afd. Tietgensvej
Sag : Renovering af tag-facader og køkken-bad
Sag nr. : 5197-10096
Dato : 19.04.2021

Fase : Udbudsprojekt
Mål : 1:50
Udarb. : UA/TH
Rev. dato :